

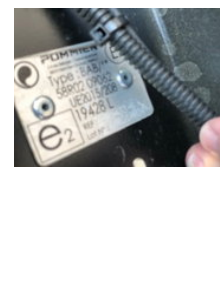
DIFRENT

RENTING & USED TRUCKS

DAF 450 FAN 6X2 axle with HYVA Loader 20-53-S

Общие характеристики

Бренд	DAF
Подкатегория	контейнер
контейнерная система	hook
номерной знак	CHW10
Показания счетчика	80.000km
Год постройки	2022
Дата первой регистрации	04-03-2022
Цвет	Остроумие
Состояние	Использовал
Топливо	Дизель
Класс выбросов	Euro 6
Ссылка	CHW10 - 2BSF128 - 0G372217



Характеристики

Один вес

10.525kg

Грузоподъемность	15.400kg
Полная масса автомобиля	26.000kg
Длина	801cm
Ширина	250cm
Хижина	Ни
Серийный номер	XLRASM4100G372217

DAF 450 FAN 6X2 axle with HYVA Loader 20-53-S

Технические характеристики

Количество осей	3
Конфигурация осей	6x2
Передача инфекции	Автоматический
Ресурсы	450hp

Описание

CHW10 DAF CF 450 FAN 6X2 axle with HYVA Loader 20-53-S chassis XLRASM4100G372217 wheelbase total : 5600 mm Axle 1-2 : 4200 mm Axle 2-3 : 1400 mm Hook loader: Hyva 20-53-S. H= 1450 L = 5930mm Vehicle part of rental fleet - stored at various locations. For inquiries, please contact us.

Аксессуары

- blinkers in the hood of engine
- Retractable bumper
- multifunctional steering wheel
- Lane departure warning-system
- Адаптивный круиз-контроль
- driving assistant
- Reversing camera
- кондиционер
- Aluminium fuel tank
- Central locking
- Electrically operated windows
- пневматическая подвеска
- PTO
- Radio/CD player
- Speed limiter
- Stability control
- Coupling
- Visor
- Central lubrication system
- Grip arm hydraulics
- навигация
- Disc brakes
- Extra steering axle
- Power steering
- ABS
- EBS
- ASR (Anti-Slip Regulation/Traction Control)