

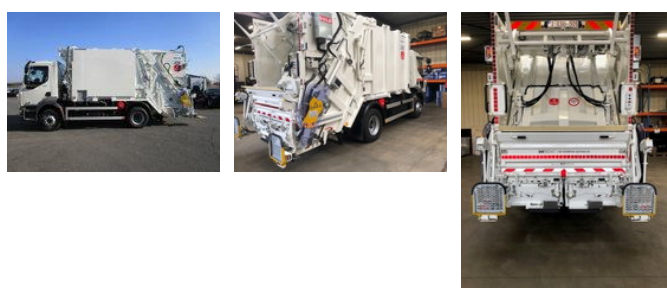
DIFRENT

RENTING & USED TRUCKS

DAF LF 290 FA ECO 22 11m³ IJK + dual 2W + Sulo weighing BC09LF

Caractéristiques générales

Marque	DAF
Sous-catégorie	Camion à ordures
plaque d'immatriculation	hw1173
Année de construction	2023
Date de première inscription	16-01-2024
Couleur	Esprit
Condition	Utilisé
Carburant	Diesel
Classe d'émission	Euro 6
Référence	hvw1173 expected 23 Q1



Propriétés

Cabine

Née

DAF LF 290 FA ECO 22 11m³ IIK + dual 2W + Sulo weighing BC09LF

Spécifications techniques

Nombre d'axes	2
Configuration des axes	4x2
Transmission	Automatique
Actifs	172kw

Accessoires

- 3ieme siège
- Lane departure warning-system
- régulateur de vitesse adaptatif
- Caméra de recul
- Climatisation
- Réservoir de carburant en aluminium
- Verrouillage centralisé
- Fenêtres électriques
- Suspension pneumatique
- Ressorts paraboliques
- PTO
- Filtre à particules
- Limiteur de vitesse
- Contrôle de stabilité
- Pare-soleil
- Central lubrication system
- Régulateur de vitesse
- Power steering
- Passenger seat
- Radio/Cd/Audio system
- ABS
- EBS