

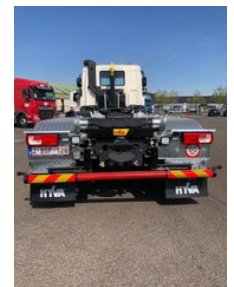
DIFRENT

RENTING & USED TRUCKS

DAF 450 FAN 6X2 axle with HYVA Loader 20-53-S

Caractéristiques générales

Marque	DAF
Sous-catégorie	Conteneur
Système de conteneurs	hook
plaque d'immatriculation	CHW10
relevé de compteur	80.000km
Année de construction	2022
Date de première inscription	04-03-2022
Couleur	Esprit
Condition	Utilisé
Carburant	Diesel
Classe d'émission	Euro 6
Référence	CHW10 - 2BSF128 - 0G372217



Propriétés

Poids unique

10.525kg

capacité de charge	15.400kg
Poids total autorisé en charge (PTAC)	26.000kg
Longueur	801cm
Largeur	250cm
Cabine	Née
Numéro de série	XLRASM4100G372217

DAF 450 FAN 6X2 axle with HYVA Loader 20-53-S

Spécifications techniques

Nombre d'axes	3
Configuration des axes	6x2
Transmission	Automatique
Actifs	450hp

Description

CHW10 DAF CF 450 FAN 6X2 axle with HYVA Loader 20-53-S chassis XLRASM4100G372217 wheelbase total : 5600 mm Axle 1-2 : 4200 mm Axle 2-3 : 1400 mm Hook loader: Hyva 20-53-S. H= 1450 L = 5930mm Vehicle part of rental fleet - stored at various locations. For inquiries, please contact us.

Accessoires

- clignotants dans le capot
- Pare-choc extensible
- Volant multifonctionnelle
- Lane departure warning-system
- régulateur de vitesse adaptatif
- assistant de conduit
- Caméra de recul
- Climatisation
- Réservoir de carburant en aluminium
- Verrouillage centralisé
- Fenêtres électriques
- Suspension pneumatique
- PTO
- Radio / lecteur CD
- Limiteur de vitesse
- Contrôle de stabilité
- Attraper taupe
- Pare-soleil
- Central lubrication system
- Grip arm hydraulics
- Système de navigation
- Disc brakes
- Extra steering axle
- Power steering
- ABS
- EBS
- ASR (Anti-Slip Regulation/Traction Control)