

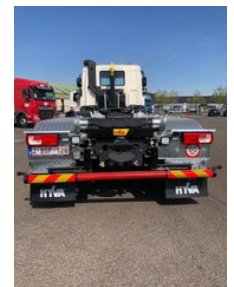
DIFRENT

RENTING & USED TRUCKS

DAF 450 FAN 6X2 axle with HYVA Loader 20-53-S

Características generales

Marca	DAF
Subcategoría	Contenedor
Sistema de contenedores	hook
Matrícula	CHW10
Lectura del contador	80.000km
Año de construcción	2022
Fecha de primera inscripción	04-03-2022
Color	Ingenio
Condición	Usado
Combustible	Diesel
Clase de emisiones	Euro 6
Referencia	CHW10 - 2BSF128 - OG372217



Propiedades

Peso individual

10.525kg

Capacidad de carga	15.400kg
Peso bruto vehicular	26.000kg
Longitud	801cm
Ancho	250cm
Cabina	De soltera
Número de serie	XLRASM4100G372217

DAF 450 FAN 6X2 axle with HYVA Loader 20-53-S

Especificaciones técnicas

Número de ejes	3
Configuración de ejes	6x2
Transmisión	Automático
Activos	450hp

Descripción

CHW10 DAF CF 450 FAN 6X2 axle with HYVA Loader 20-53-S chassis XLRASM4100G372217 wheelbase total : 5600 mm Axle 1-2 : 4200 mm Axle 2-3 : 1400 mm Hook loader: Hyva 20-53-S. H= 1450 L = 5930mm Vehicle part of rental fleet - stored at various locations. For inquiries, please contact us.

Accesorios

- blinkers in the hood of engine
- Retractable bumper
- multifunctional steering wheel
- Lane departure warning-system
- control de cruceo adaptativo
- driving assistant
- Cámara de visión trasera
- Aire acondicionado
- Tanque de combustible de aluminio
- Cierre central de puertas
- Ventanas electrónicas
- Suspensión neumática
- PTO
- Radio / reproductor de CD
- Limitador de velocidad
- Control de estabilidad
- horquilla
- Parasol
- Central lubrication system
- Grip arm hydraulics
- navegación
- Disc brakes
- Extra steering axle
- Power steering
- ABS
- EBS
- ASR (Anti-Slip Regulation/Traction Control)